



Вектор развития



Япрынцева Розалина Радиковна
Старший воспитатель
МАДОУ «Детский сад №2» г.Стерлитамак РБ



Нормативно-правовая база

- Распоряжение Министерства просвещения Российской Федерации от 25 декабря 2019 года № Р-145 «Об утверждении методологии (целевой модели) наставничества обучающихся для организаций, осуществляющих образовательную деятельность по общеобразовательным, дополнительным общеобразовательным и программам среднего профессионального образования, в том числе с применением лучших практик обмена опытом между обучающимися»
- Письмо Минпросвещения России от 23.01.2020 N МР- 42/02 «О направлении целевой модели наставничества и методических рекомендаций» (вместе с «Методическими рекомендациями по внедрению методологии (целевой модели) наставничества обучающихся для организаций, осуществляющих образовательную деятельность по общеобразовательным, дополнительным общеобразовательным и программам среднего профессионального образования, в том числе с применением лучших практик обмена опытом между обучающимися»)
- Положение о наставничестве в МАДОУ «Детский сад №2» г.Стерлитамак РБ



$$(x^2 + y^2) - 2x^2 + 2xy$$

$$V = \frac{1}{3} \pi R^2 h$$

$$V = \frac{1}{3} \pi R^2 h$$

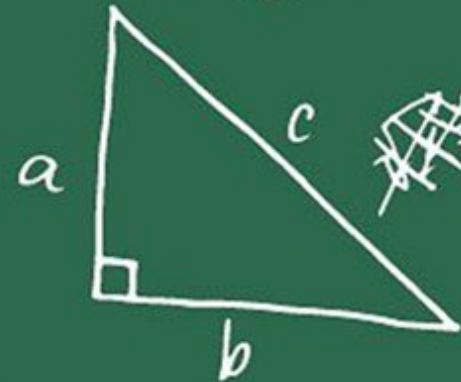


$$A = \pi R^2$$
$$C = 2\pi R^2$$

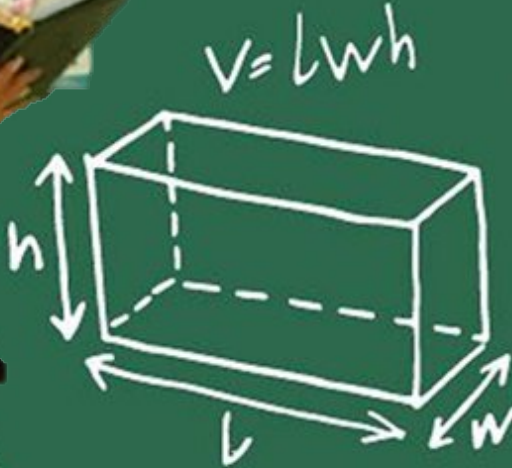
$$V = \frac{4}{3} \pi R^3$$

$$S = \frac{1}{2} mR$$

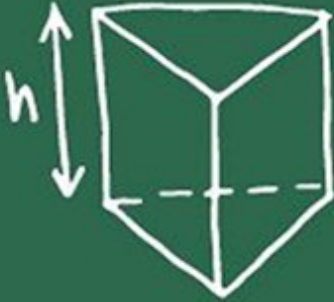
$$\sqrt{x} \cdot \cos \frac{y}{x} B$$



$$a^2 + b^2 = c^2$$



$$V = lwh$$

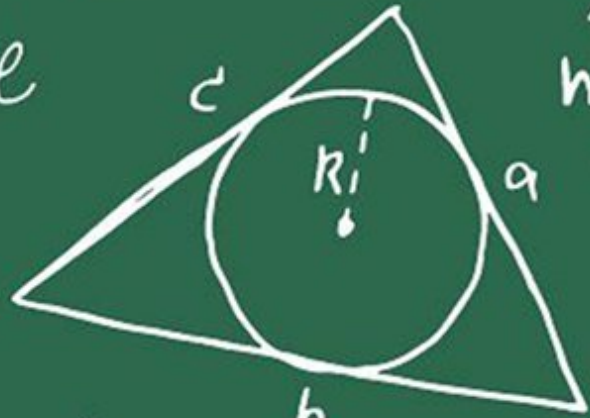


$$V = Bh$$

$$S = 2\pi RH$$

$$S = aRl$$

$$c^2 = a^2 + b^2$$



$$2x^2 y^2$$

$$\sqrt{x} = \cos \frac{y}{x} \cdot \frac{1}{x}$$

$$S = a^2$$

$$\frac{a}{b} = \tan \beta$$

$$\frac{1}{x}$$

+

$$\frac{1}{\sqrt{x}}$$

S



$$\frac{1}{\sqrt{x}}$$

+



Условия задачи

Цель движения - построить вектор развития наставляемого, найти ту формулу, которая поможет в раскрытии его личностного потенциала, стать множителем в его профессиональном развитии.

Задачи пути:

- Помогать наставляемому осознать свои сильные и слабые стороны, определить векторы развития. Научить ставить цели и достигать их.
- Помогать наставляемому развить прикладные навыки, умения и компетенции.
- Содействовать проявлению индивидуальности наставляемого, например, организовывать творческую и иную деятельность, помогать в подготовке к участию в различных мероприятиях.
- Организовать теоретическую, психологическую, методическую поддержку педагогу.
- Способствовать профессиональному росту и подготовке педагога в профессиональных конкурсах.



Поиск решения...



Условия задачи



ЗНАЧЕНИЕ а

Педагог наставник

Ф.И.О.: Япрынцева Розалина Радиковна

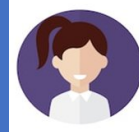
Должность: старший воспитатель

Место работы: МАДОУ «Детский сад №2»
г.Стерлитамак РБ

Стаж работы: 7 лет.

Образование: высшее, Федеральное государственное бюджетное образовательное учреждение высшего образования «Южно-Уральский государственный гуманитарно-педагогический университет».

Квалификационная категория: высшая.



ЗНАЧЕНИЕ b

Педагог наставляемый

Ф.И.О.: Хамраева Владлена Игоревна

Должность: воспитатель

Место работы: МАДОУ «Детский сад №2»
г.Стерлитамак РБ

Стаж работы: 5 лет.

Образование: высшее, Федеральное государственное бюджетное образовательное учреждение высшего образования «Уфимский университет науки и технологий».

Квалификационная категория: первая

ФОРМУЛА

a + b



ЛИЧНОСТИ



АНАЛИЗ

- Чего он хочет?
- Что им движет?
- На что он способен?
- Чем страстно увлекается?
- Что приносит настоящее наслаждение?
- В каких областях проявляет таланты?
- Что делает интересно и увлекательно?
- Зависит ли от поддержки других или нет?
- Способен быстро принимать решения?
- В каких случаях проявил силу воли?



АНАЛИЗ «Окно Джохари»

ПОЗИТИВНЫЕ ЧЕРТЫ ХАРАКТЕРА

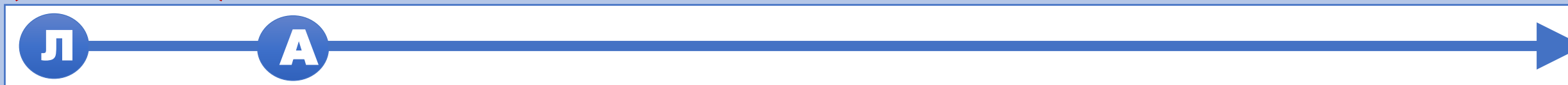
Независимый	Настойчивый	Уверенный в себе	Находчивый
Щедрый	Энергичный	Амбициозный	Активный
Оптимистичный	Умный	Восплающий надежду	Делikatный
Полный энтузиазма	Богатое воображение	Аналитический ум	Изобретательный
Смелый	Остроумный	Наблюдательный	Оригинальный
Надежный	Непритязательный	Полезный	Сострадательный
Настойчивый	Заботливый	Вдумчивый	Принимающий
Преданный	Ответственный	Страстный	Посвятивший себя

НЕГАТИВНЫЕ ЧЕРТЫ ХАРАКТЕРА

Ленивый	Жалующий себя	Завистливый	Лишенный воображения
Собственнический	Сверхчувствительный	Навязчивый	Эскапист
Материалист	Притязательный	Подозрительный	Угрюмый
Потокает слабостям	Неестественный	Манипулятивный	Вспыльчивый
Поверхностный	Мстительный	Безэмоциональный	Эгоцентричный
Импульсивный	Скептический	Замкнутый	Высокомерный
Нерешительный	Негибкий	Тщеславный	Нетерпеливый
Прилипчивый	Равнодушный	Надсверчивый	Упертый

ФОРМУЛА

$$(a + b) \cdot ? = X$$



личности

анализ



АНАЛИЗ

«Окно Джохари»

Открытая комната

Я знаю

Окружающие знают

Потайная комната

Я не знаю

Окружающие не знают

Скрытая комната

Я знаю

Окружающие не знают

Слепая комната

Я не знаю

Окружающие знают



«Карта согласия»

Наставляемый

Наставник

Тема



Идеи



$$(a + b) \cdot ? = X + П$$

ФОРМУЛА

Л

А

П

личности

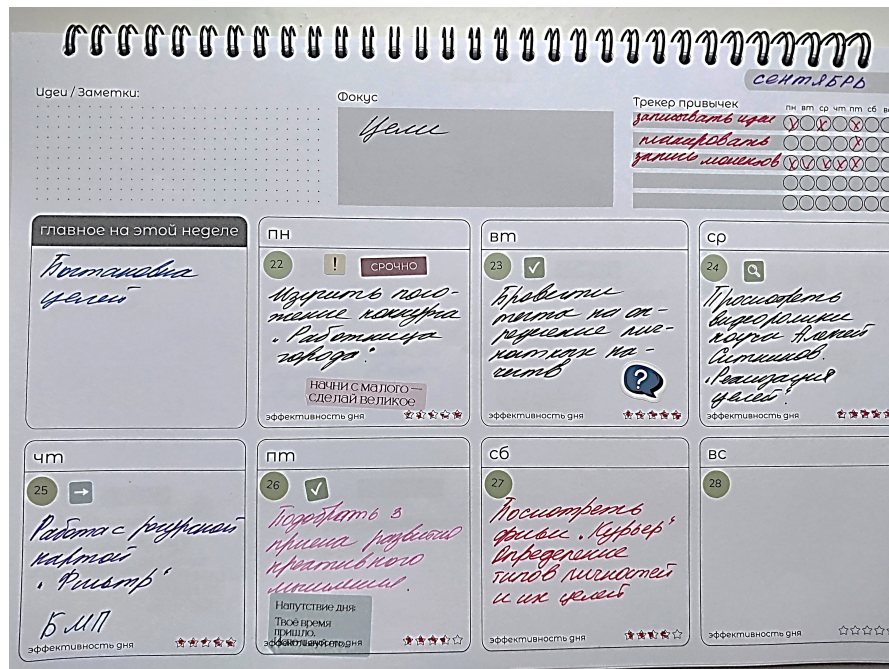
анализ

планирование



РАЗВИТИЕ

«Пятничное Сопровождение по планированию»



ФОРМУЛА

$$(A+B) \cdot ? = X + П + Р$$

Л

А

П

Р

личности

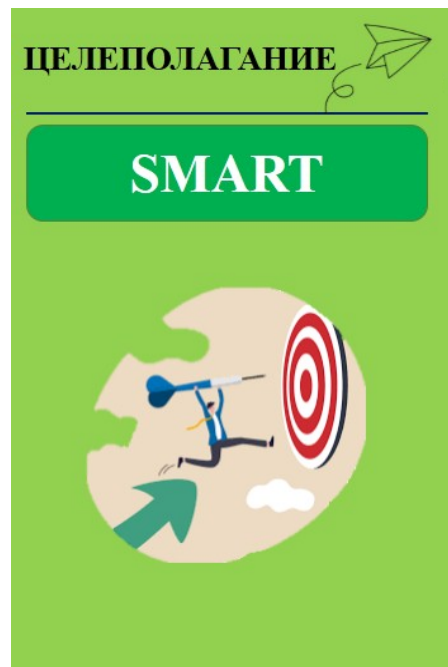
анализ

планирование развитие



РАЗВИТИЕ + ДЕЙСТВИЯ

«БМК – ИЛИ РЕСУРСНЫЕ КАРТОЧКИ»



ФОРМУЛ

$$(a+b) \cdot ? = (X+П+Р) \cdot k^{\Delta} Д$$



личности

анализ

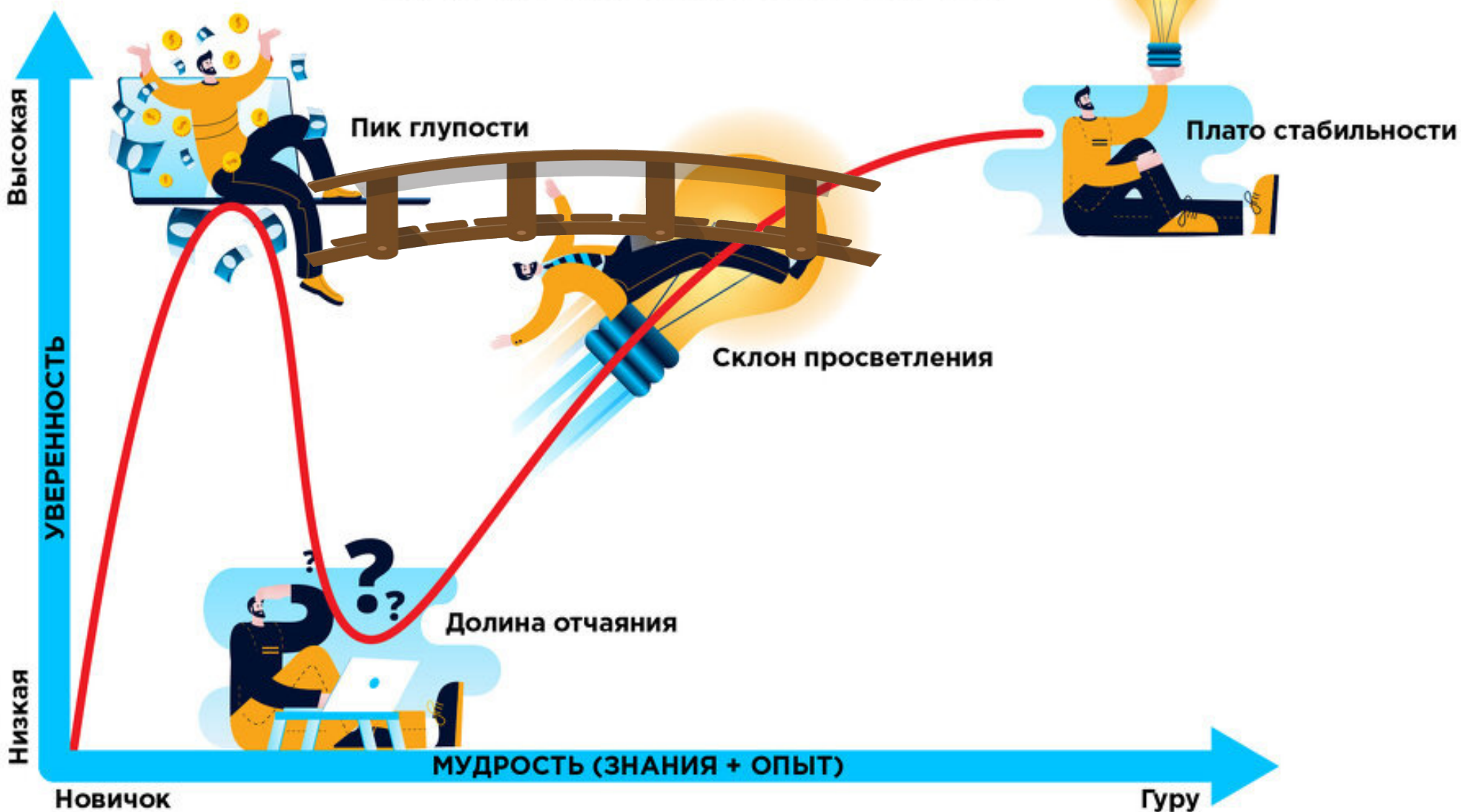
планирование

развитие

действие

ПРОПАСТЬ

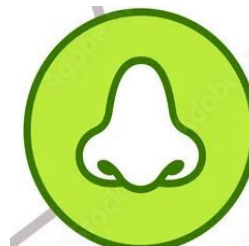
ЭФФЕКТ ДАНИНГА-КРЮГЕРА





РАЗВИТИЕ + ДЕЙСТВИЯ МОТИВАЦИЯ

5-4-3-2-1



ФОРМУЛА

$$(a+b) \cdot ? = (X+П+Р) \cdot кД - С$$

Л

А

П

Р

Д

С

личности

анализ

планирование развитие

действие

стресс



РАЗВИТИЕ + ДЕЙСТВИЯ МОТИВАЦИЯ



КОПИЛКА ПРИЯТНЫХ СОБЫТИЙ

$$(a+b) \cdot ? = (X+П+Р) \cdot кД - С + М$$



личности

анализ

планирование развитие

действие

стресс

мотивация



Решение - Ответ

$$(a+b) \cdot ? = (X+П+Р) \cdot кД - С + М = ЛП$$



личности анализ планирование развитие действие стресс мотивация потенциал





Доброкарты

**Мир полон
возможностей, и я
умею их находить.**





Доброкарты

**Мир полон
возможностей, и я
умею их находить.**

**Я четко вижу свои цели и
уверенно двигаюсь к их
осуществлению.**

**Я верю в себя и свои
возможности.**

Привет! Я ДоброКарта.

Ты **МОЖЕШЬ** больше чем кажется,
намного **БОЛЬШЕ!**



Оставь меня себе или подари тому, кому нужна магия!

ДЕЙСТВУЙ

**Каждое мое действие
приближает меня к желаемому
результату.**